

energia X bene

ILLUMINA IL DOMANI  
LIGHT FOR THE FUTURE

## VULCANO

### Migliorare l'efficienza riducendo i consumi energetici.

**Vulcano** è una famiglia di apparecchi compatti dal design essenziale, nelle varianti 36-60-72-96 led potenze assorbite da 40 a 240W con distribuzione simmetrica del flusso luminoso.

È adatto all'utilizzo in ambienti alti, capannoni depositi e fabbriche, padiglioni di fiere e di sale esposizioni, per ambienti umidi che esterni esposti alle intemperie, per montaggio a soffitto, a parete o sospeso.

Grazie ad un'ottimizzazione della gestione termica è idoneo all'utilizzo in temperature ambiente comprese tra i -35 °C e i + 60°C.

È costituito da un dissipatore in alluminio anodizzato che ne migliora l'efficienza termica e accoglie sia l'elettronica che le ottiche di precisione, realizzate tramite l'accoppiamento di mini lenti di precisione e un riflettore che ne riduce la dispersione ed aumenta l'efficienza, nelle versioni fascio largo per installazioni fino ad 10mt di altezza, e nella versione fascio stretto da utilizzarsi in installazioni oltre gli 10mt.

Con rendimenti ottici da 130 a 148 lm/w. Temperatura del colore da 3000°K a 5000°K, e indice di resa cromatica Ra > 75. Robusto corpo in acciaio verniciato a polveri spessore 1,2mm e schermo di chiusura in vetro temprato monolastra trasparente extrachiaro spessore 4mm.

Viterie in acciaio inox A2 e guarnizioni in silicone espanso a celle chiuse. L'apparecchio in Classe I è alimentato con trasformatore elettronico con durata utile di esercizio di 100.000 ore tensione di alimentazione 220-240V / 50-60Hz, con correttore automatico del fattore di potenza a 0,95% efficienza energetica a pieno carico del 92%, e possibilità di richiesta di telecomando dello stesso.

### Improve efficiency by reducing energy consumption.

**Vulcano** is a family of compact essential design devices, variants led 36-60-72-96, absorbed power from 40 to 240W with symmetrical distribution of the luminous flux.

It is suitable for use in rooms with high ceilings, warehouses and factories, pavilions and exhibition halls, for wet environments and outdoors exposed to the elements, ceiling mount, wall or suspended.

Thanks to the optimization of thermal management it is suitable for use in environmental temperatures between -35 °C and + 60° C. It is made of an anodized aluminum heatsink that improves thermal efficiency and includes both the electronics and precision optics, implemented through the coupling of mini precision lenses and a reflector which reduces the dispersion and increases the efficiency, in the wide beam versions for installation up to 10mt in height, and in the narrow beam version to be used in installations over the 10mt.

With optical yields from 130 to 148 lm/w. Color temperature from 3000° K to 5000° K, and color rendering index Ra > 75. Rugged steel body powder coated 1.2 mm thick and closing shield in extra-clear tempered glass toughened 4mm thick.

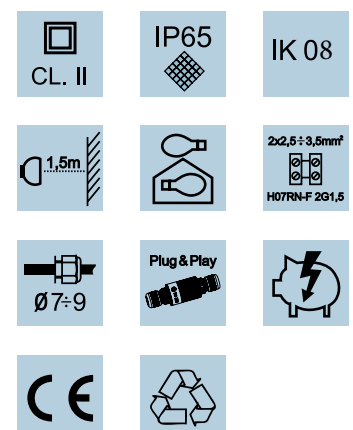
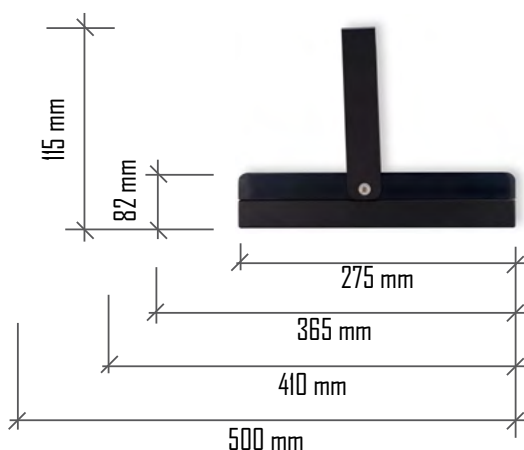
Stainless steel screws A2 and silicone gasket of closed cell foam. The Class I device is powered by an electronic transformer with a useful life of 100.000 hours, operating power supply 220-240V / 50-60Hz, with power factor to 0.95%, energy efficiency at full load of 92%, and possibility of remote control on request.

 MADE IN ITALY

## Caratteristiche Tecniche/ Technical Specifications

APPLICAZIONI / APPLICATION	Illuminazione di capannoni industriali, centri commerciali, fabbriche, centri sportivi/ Warehouse, factories, pavillions and exhibition halls.		
PIASTRA LED / LED MODULE	Tecnologia e garanzia LED CREE / CREE LED technology based Temperatura colore / Color temperature: 3000-5000°K Efficienza sorgente / LED efficiency: 130-148 lm/W		
POTENZE DISPONIBILI e FLUSSO REALE IN USCITA / AVAILABLE MODELS WITH REAL OUTPUT FLUX *	36led 80W 60led 120W 72led 185W 96led 240W	8500lumen - VULCANO 150 (1) 13000lumen - VULCANO 250 (2) 19900lumen - VULCANO 400 (3) 23950lumen - VULCANO 1000 (4)	
CLASSE DI ISOLAMENTO / INSULATION CLASS	I		
GRUPPO OTTICO / OPTICS	Lenti proprietarie in PMMA ad elevata efficienza / High optical grade proprietary PMMA Optics		
CORRENTE LED / LED CURRENT	400mA÷850mA		
GRADO DI PROTEZIONE / DEGREE OF PROTECTION	IP65		
DIMENSIONI E PESO / DIMENSIONS AND WEIGHT	320mmx275mmx115mm - Kg 7 (1) 320mmx365mmx115mm - Kg 8,6 (2)		320mmx410mmx115mm - Kg 9,5 (3) 320mmx500mmx115mm - Kg 12 (4)
ALIMENTAZIONE / POWER SUPPLY	220 ÷ 240 Volt / 50-60 Hz In dotazione cavo in neoprene H07RN-F3x1,5mm <sup>2</sup> 1m, metratura variabile su richiesta. Supplied with neoprene cable H07RN-F3x1,5mm <sup>2</sup> 1m , different lenght upon request.		
POWER FACTOR	>0.9		
SISTEMA DI CONTROLLO / CONTROL SYSTEM	Driver dimmerabile su richiesta / Available multi-level option for regulation of the luminous flux		
<b>MATERIALI / MATERIALS</b>			
ATTACCO / POLE CONNECTION	Sistema di montaggio a staffa - Personalizzato su richiesta / Mounting system with bracket - Personalized on request		
SCOCOA / HOUSING	Alluminio Pressofuso / Die-cast aluminium		
SCHERMO / DIFFUSER	Vetro temprato resistente agli sbalzi termici e agli impatti / Tempered glass resistant to thermal shock and impacts		
COLORE / COLOR	Bianco - Nero - Grigio RAL 9006 - altri colori su richiesta / White - Black - Gray RAL 9006 - other colors available		
<b>INFORMAZIONI AGGIUNTIVE / ADDITIONAL INFORMATIONS</b>			
GARANZIA PRODOTTO / WARRANTY	GARANZIA UFFICIALE 5 ANNI ESTENDIBILE A 7 / 5 YEARS WARRANTY EXTENSIBLE AT 7		
DECADIMENTO LED / LED OUTPUT FLUX REDUCTION (L70)	100.000 h		

\*Possibile variazione del flusso luminoso in relazione alla tipologia di lente montata: +/- 10% / Possible variations of luminous flux related to tipology of lens: +/- 10%

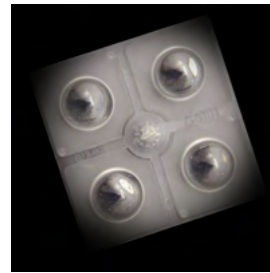


# Prestazioni Ottiche / Optical Performances



**Lente ad uso generale modello GICX01:**  
 Ottica idonea per l'illuminazione di grandi aree capannoni e magazzini, arredo urbano (90°-90°).

**General Illumination Optics GICX01:**  
 This Optics is indicated for lighting large areas of sheds and warehouses, urban furniture (90°-90°).



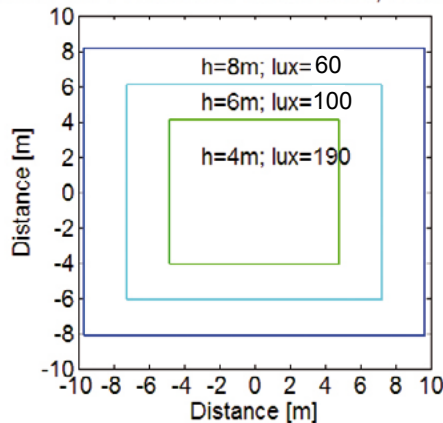
**Lente ad uso generale modello GIST01:**  
 Ottica idonea per l'illuminazione da altezze importanti su aree capannoni e magazzini (45° - 45°).

**General Illumination Optics GIST01:**  
 This Optics is indicated for lighting from important heights of sheds and warehouses areas (45° - 45°).

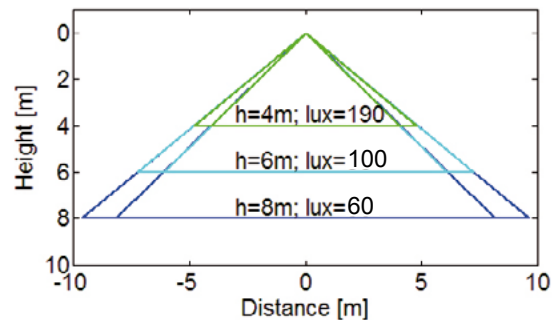
## VULCANO 400 - 185W - 72 Led - 19900 lm

OTTICA A - fino a mt. 8 - flusso 19900 lm / OPTICS A - up to mt. 8 - flux 19900 lm

Vulcano 400 + GI-CX01 + 72x Cree Xte, Ground spot

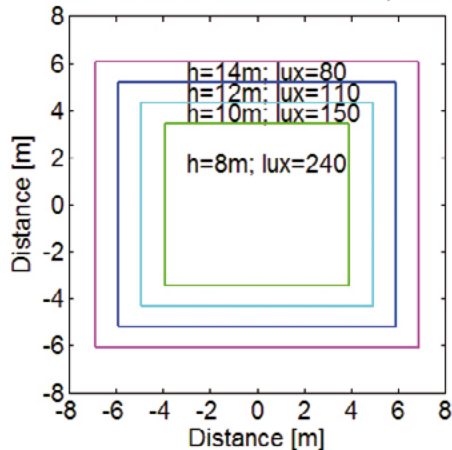


Vulcano 400 + GI-CX01 + 72x Cree Xte, Emission cone

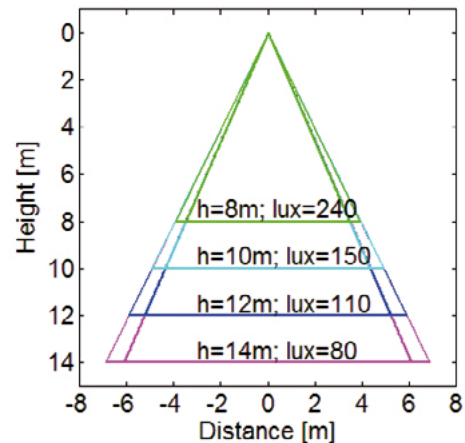


OTTICA A - fino a mt. 8 - flusso 19900 lm / OPTICS A - up to mt. 8 - flux 19900 lm

Vulcano 400 + GI-ST01 + 72x Cree Xte, Ground spot



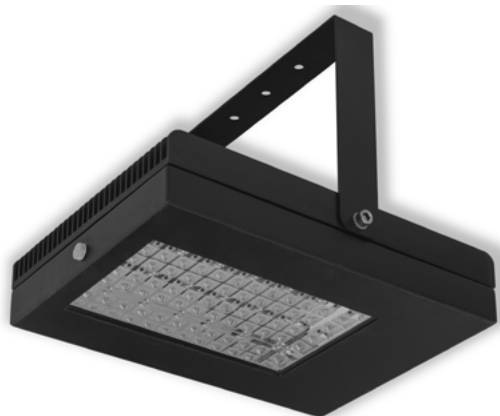
Vulcano 400 + GI-ST01 + 72x Cree Xte, Emission cone



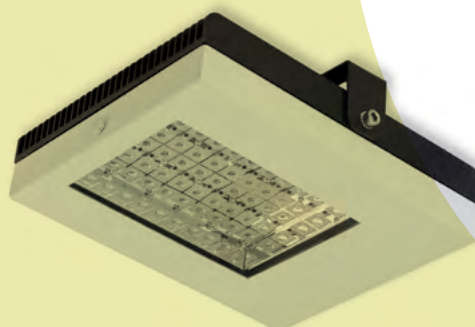
# VULCAN

## CONFORMITÀ

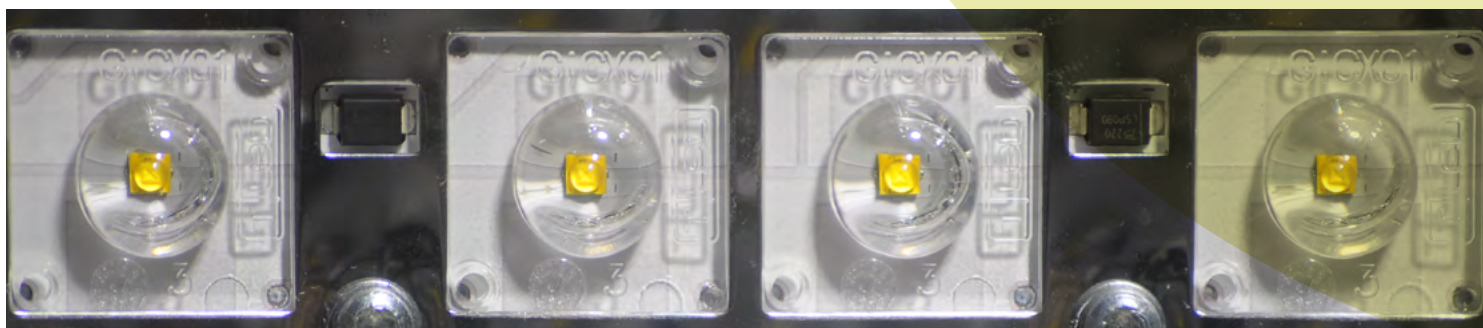
- Conformità CE
- Antinquinamento luminoso FULL CUT OFF legge Regionale 23 del 13-04-2000
- Conforme alle seguenti Norme EN 60598-1; EN 60598-2-3; 2004/108/CE
- 2006/95/CE; CEI 62031 (moduli led); IEC 61347-2-13; IEC EN 60838-2-2; EN 55015; EN 61547 (marcatatura CE)
- EN 61000-3-2/2 (compatibilità elettromagnetica); EN 62471 (sicurezza Fotobiologica)



Staffa muro / soffitto  
Wall / ceiling bracket



Sospensione a catena  
Chain suspension



Ttesco s.r.l.

via Camillo Golgi 8  
24060 Bessimo di Rogno (BG) Italy

T +39 035 967145\_6  
F +39 035 967148

info@ttesco.it  
www.ttesco.it



energia X bene