



energia X bene

ILLUMINA IL DOMANI  
LIGHT FOR THE FUTURE

## T-REX

**T-REX è un lampione innovativo basato sulla tecnologia a led e particolarmente indicato per l'illuminazione di strade urbane ed extraurbane.**

Le armature sono interamente realizzate in pressofusione d'alluminio e verniciate mediante polveri epossidiche di colore grigio ferro micaceo. Le caratteristiche principali sono le seguenti:

- Montaggio a sbraccio o a testapalo, con possibilità di regolazione dell'inclinazione con scala goniometrica a step di 5° per mantenere il parallelismo con il terreno.
- Compatibilità con pali di diametro max. 60mm.
- Apertura del vano cablaggio dal basso.
- Tipologia ottica asimmetrica composta da 2 o 3 moduli da 12 led CREE con efficienza luminosa del singolo diodo da 130 a 148 lumen/watt e temperatura di colore da 3000°K a 5000°K.
- I moduli led sono equipaggiati con lenti in polimetilmetacrilato sviluppate e realizzate internamente per la migliore distribuzione del fascio luminoso in ambito stradale nelle varie tipologie di installazione.
- I led sono disposti su circuiti stampati con base Alluminio che alloggiando idonee protezioni contro le sovratensioni.
- Vetro piano temperato trasparente spess. 4mm. Guarnizioni al silicone perimetrali al vano ottico e accessori, per garantire l'ottima tenuta stagna.
- Cablaggio composto da driver elettronico con possibilità di alimentazione 220-240V / 50-60Hz, power factor > 0.96, protezione contro cortocircuito, sovraccarico, sovratensione e sovratemperatura e disponibile su richiesta dimmerazione 1-10 V o DALI.

**T-REX is an innovative Led based Luminaire particularly recommended for urban and suburban roads lighting.**

Housing and cover are realized in die-cast aluminum and grey color resin is used for powder coating. Main features follow:

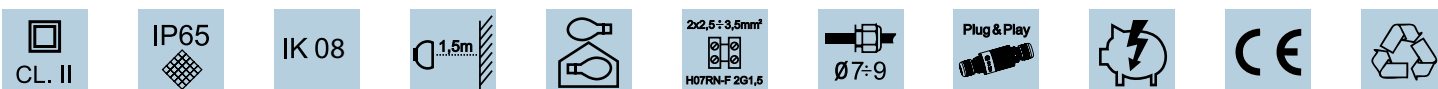
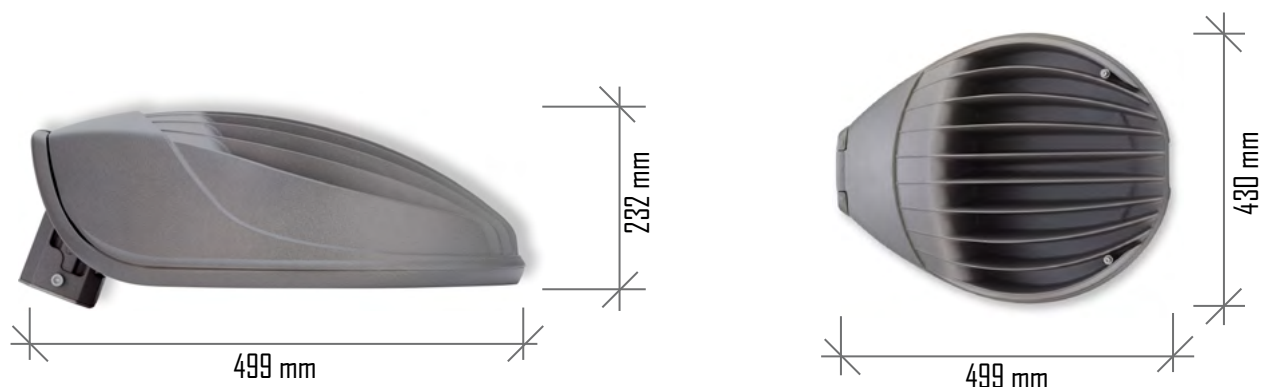
- It can be mounted on an arm or pole top and tilt adjusted in 5° increments to keep it horizontal with the ground.
- Installation compatible with poles up to 60mm wide.
- Driver bay accessible from below.
- Asymmetric light distribution made by 2 or 3 Cree 12-led modules with single led efficiency from 130 to 148 lumen/watt and standard color temperature from 3000°K to 5000°K.
- Led modules are equipped with internally developed and molded PMMA Optics in order to have the best possible optical distribution for street-lighting in different installation scenarios.
- Led are mounted on Aluminum based PCBs together with safety diodes to protect against voltage peaks.
- Clear, tempered glass, 4 mm thick. Silicon gaskets for IP protection.
- Supplied with Electronic Driver compatible with power supply range 220-240V / 50-60Hz, power factor > 0.96, with overtemperature, shortcircuit, overload and overvoltage protection. Possibility of multi-level option for regulation of luminous Flux.

 MADE IN ITALY

## Caratteristiche Tecniche/ Technical Specifications

APPLICAZIONI / APPLICATION	Illuminazione stradale, parchi e giardini / Exterior and street lighting	
PIASTRA LED / LED MODULE	Tecnologia e garanzia LED CREE / CREE LED technology based Temperatura colore / Color temperature: 3000°K-5000°K. Efficienza sorgente / LED efficiency: 130-148 lm/W	
POTENZE DISPONIBILI e FLUSSO REALE IN USCITA / AVAILABLE MODELS WITH REAL OUTPUT FLUX	24led - 30 W - 3240lumen - T-REX 30 W 24led - 40 W - 4320lumen - T-REX 40 W 24led - 60 W - 6480lumen - T-REX 40 W 36led - 80 W - 8740lumen - T-REX 40 W	36led - 90 W - 9700lumen - T-REX 90 W 36led - 100 W - 10692lumen - T-REX 90 W 48led - 120 W - 13608lumen - T-REX 90 W
CLASSE DI ISOLAMENTO / INSULATION CLASS	II	
GRUPPO OTTICO / OPTICS	Lenti proprietarie in PMMA ad elevata efficienza / High optical grade proprietary PMMA Optics	
CORRENTE LED / LED CURRENT	400mA±100mA	
GRADO DI PROTEZIONE / DEGREE OF PROTECTION	IP65	
DIMENSIONI E PESO / DIMENSIONS AND WEIGHT	499mmx430mmx232mm da Kg 9,5 a Kg 10,8 / from Kg 9,5 to Kg 10,8	
ALIMENTAZIONE / POWER SUPPLY	220 ÷ 240 Volt / 50-60 Hz In dotazione cavo in neoprene HD7RN-F2x1,5mm <sup>2</sup> 1m, metratura variabile su richiesta. Supplied with neoprene cable HD7RN-F2x1,5mm <sup>2</sup> 1m , different lenght upon request.	
POWER FACTOR	>0.9	
SISTEMA DI CONTROLLO / CONTROL SYSTEM	Driver dimmerabile su richiesta / Available multi-level option for regulation of the luminous flux	
<b>MATERIALI / MATERIALS</b>		
ATTACCO / POLE CONNECTION	Rotula per regolazione a 90° con regolazione a incrementi di 5° / Can be mounted on an arm or pole top (90°) and tilt adjusted in 5° increments	
SCOCCA / HOUSING	Alluminio Pressofuso / Die-cast aluminium	
SCHERMO / DIFFUSER	Vetro temprato resistente agli sbalzi termici e agli impatti / Tempered glass resistant to thermal shock and impacts	
COLORE / COLOR	Standard RAL 7039 Antracite / Anthracite Su richiesta RAL 9005 Nero / Black upon request	
<b>INFORMAZIONI AGGIUNTIVE / ADDITIONAL INFORMATIONS</b>		
GARANZIA PRODOTTO / WARRANTY	GARANZIA UFFICIALE 5 ANNI ESTENDIBILE A 7 / 5 YEARS WARRANTY EXTENSIBLE AT 7	
DECADIMENTO LED / LED OUTPUT FLUX REDUCTION (L70)	100.000 h	

\*Possibile variazione del flusso luminoso in relazione alla tipologia di lente montata: +/- 10% / Possible variations of luminous flux related to tipology of lens: +/- 10%

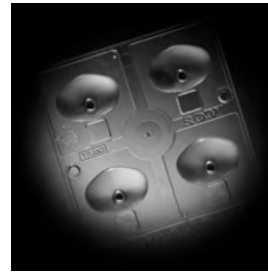


# Prestazioni Ottiche / Optical Performances



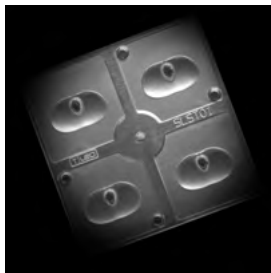
**Lente ad uso stradale modello SLCX01:**  
ottica adatta all'utilizzo su carreggiate molto grandi e comprensive di marciapiedi.

**Streetlight Optics SLCX01:**  
this kind of optics is particularly indicated for large roadways including sidewalks.



**Lente ad uso stradale modello SLCX02:**  
una delle poche lenti disponibili sul mercato che permette di ottenere una interdistanza palo di ben 4,2 volte l'altezza dello stesso.

**Streetlight Optics SLCX02:**  
one of the few optics available on the market capable of getting a pole to pole installation distance of 4,2 times its height.



**Lente ad uso stradale modello SLST01:**  
ottica che garantisce la migliore efficienza complessiva rispettando i requisiti illuminotecnici richiesti dalla norma EN13201.

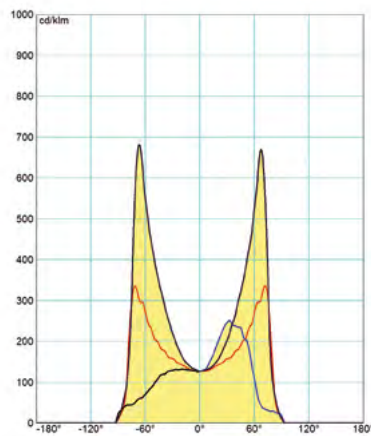
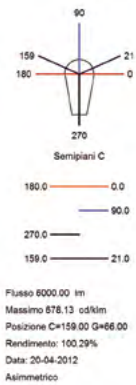
**Streetlight Optics SLST01:**  
street light Optics that ensures the best overall efficiency respecting EN13201 prescriptions.



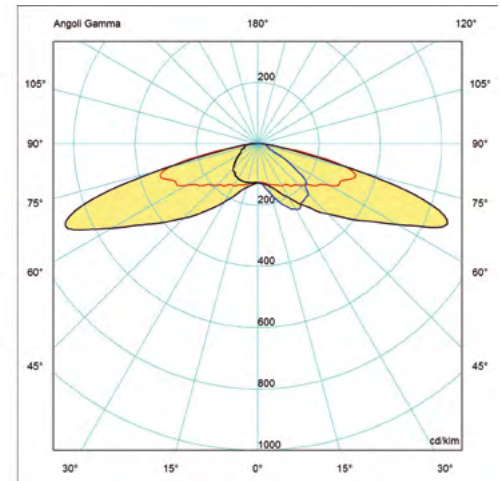
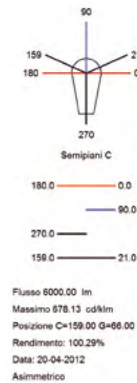
**Lente ad uso generale modello GICX01:**  
ottica idonea per l'illuminazione di piazze, parchi o altre situazioni d'arredo urbano.

**General Illumination Optics GICX01:**  
this Optics is indicated for squares, parks or other street furniture installations.

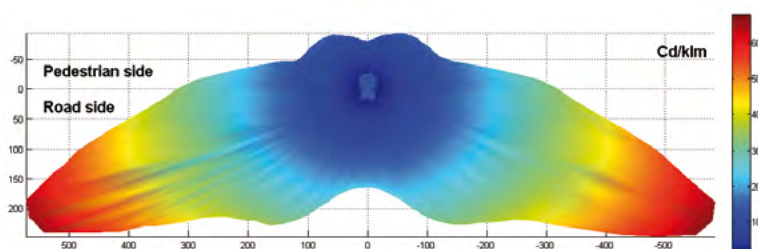
## CURVE FOTOMETRICHE / PHOTOMETRIC CURVES



**CARTESIAN DIAGRAM**



**POLAR DIAGRAM**



**PHOTOMETRIC SOLID**



## Risultati Illuminotecnici / Lighting Results

ARMATURA / ARMOUR	T-REX led 30W	T-REX led 40W	T-REX led 60W	T-REX led 80W	T-REX led 100W	T-REX led 120W
FLUSSO REALE / REAL FLOW	3240 Lm	4320 Lm	6480 Lm	8740 Lm	10692 Lm	13608 Lm
ALTEZZA INSTALLAZIONE / INSTALLATION HEIGHT	6	7	7	8	9	10
LARGHEZZA STRADA / ROAD WIDTH	5	6	7	8	8	8
NUMERO CORSIE / NUMBER OF LANES	2	2	2	2	2	2
INTERDISTANZE PALI / POLES INTERDISTANCES	18	21	21	24	27	30
LUX	10	10	14	15	16	15
CD/M <sup>2</sup>	0,71	0,70	0,95	1,05	1,15	1,06
U0	0,58	0,55	0,48	0,48	0,53	0,57
UL	0,76	0,79	0,77	0,78	0,80	0,81
TI	14,87	13,82	14,60	14,47	13,43	12,46
CATEGORIA ILLUMINOTECNICA / LIGHTING CATEGORY	ME5	ME5	ME4a - ME4b	ME3a	ME3a	ME3a

## CONFORMITÀ

- Conformità CE
- Antinquinamento luminoso FULL CUT OFF legge Regionale 23 del 13-04-2000
- Conforme alle seguenti Norme EN 60598-1; EN 60598-2-3; 2004/108/CE
- 2006/95/CE; CEI 62031 (moduli led); IEC 61347-2-13; IEC EN 60838-2-2; EN 55015; EN 61547 (marcatura CE)
- EN 61000-3-2/2 (compatibilità elettromagnetica); EN 62471 (sicurezza Fotobiologica)

Ttesco s.r.l.

via Camillo Golgi 8  
24060 Bessimo di Rogno (BG) Italy

T +39 035 967145\_6  
F +39 035 967148

info@ttesco.it  
www.ttesco.it



energia X bene