



energia X bene



ILLUMINA IL DOMANI  
LIGHT FOR THE FUTURE

## BRADIP0

Amatura stradale **BRADIP0** a led con grado di protezione IP65 adatta per illuminazione di strade provinciali, tangenziali, strade urbane, extraurbane, residenziali ecc.

- Corpo in alluminio pressofuso elevata qualità, con relativo attacco palo.
- Montaggio a sbraccio o a testapalo, con possibilità di regolazione dell'inclinazione con scala goniometrica a step di 5° per mantenere il parallelismo con il terreno.
- Vetro piano trasparente spessore 4mm.
- Verniciatura a polveri.
- Cavo con connettore stagno IP67.
- Piastra led formata da PCB, LED CREE XTE /XPG con efficienza fino a 148 lm/w e temperatura colore 3000°K / 5000°K.
- Possibilità di scelta tra vari tipi di ottiche stradali più adatte alle esigenze richieste.
- Driver di alimentazione standard, su richiesta è possibile installare anche driver dimmerabili, sia con dimmerazione automatica (DIMAUTO), che con regolazione I-IOV.

**BRADIP0 LED** street lighting with IP65 degree of protection suitable for illumination of roads, highways, urban streets, suburban, residential etc..

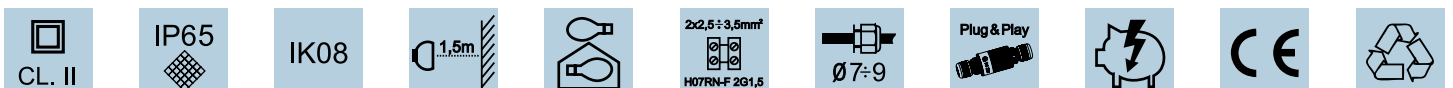
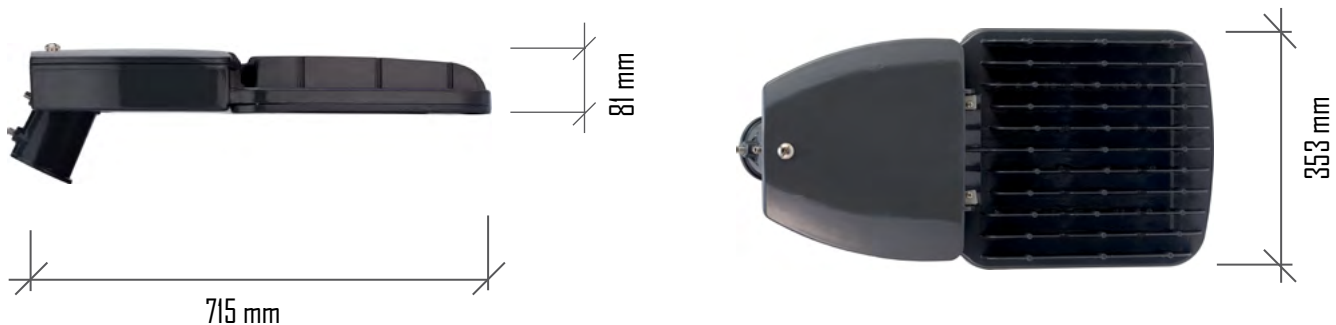
- High quality cast aluminum body, with its attachment pole mount .
- It can be mounted on an arm or pole top and tilt adjusted in 5° increments to keep it horizontal with the ground.
- 4mm thick clear glass.
- Powder coating.
- Cable with waterproof connector IP67.
- Led plate formed by the PCB, LED CREE XTE/XPG with efficiency up to 148 lm/w and color temperature 3000 ° K / 5000°K.
- Choice of various types of optical road more suited to the requirements.
- Power Drivers standard, on request you can also install dimmable driver,
- both with automatic dimmer (DIM-CAR), which controlled I-IOV.

## Caratteristiche Tecniche/ Technical Specifications

APPLICAZIONI / APPLICATION	Illuminazione strade provinciali, tangenziali, strade urbane, extraurbane, strade residenziali, ecc... / Urban and suburban street lighting	
PIASTRA LED / LED MODULE	Tecnologia e garanzia LED CREE / CREE LED technology based Temperatura colore / Color temperature: 3000-5000°K Efficienza sorgente / LED efficiency: 130-148 lm/W	
POTENZE DISPONIBILI e FLUSSO REALE IN USCITA / AVAILABLE MODELS WITH REAL OUTPUT FLUX *	24led 30W 3240 lumen - BRADIPO 30W 24led 40W 4320 lumen - BRADIPO 40W 24led 60W 6480 lumen - BRADIPO 60W 36led 80W 8748 lumen - BRADIPO 80W	36led 90W 9720 lumen - BRADIPO 90W 36led 100W 10692 lumen - BRADIPO 100W 36led 120W 13608 lumen - BRADIPO 120W
CLASSE DI ISOLAMENTO / INSULATION CLASS	II	
GRUPPO OTTICO / OPTICS	Lenti proprietarie in PMMA ad elevata efficienza / High optical grade proprietary PMMA Optics	
CORRENTE LED / LED CURRENT	400mA÷850mA	
GRADO DI PROTEZIONE / DEGREE OF PROTECTION	IP65 PER IL CORPO ILLUMINANTE	
DIMENSIONI E PESO / DIMENSIONS AND WEIGHT	306mmx634mmx67mm / Kg 9,5	
ALIMENTAZIONE / POWER SUPPLY	220 ÷ 240 Volt / 50-60 Hz In dotazione cavo in neoprene H07RN-F2x1,5mm <sup>2</sup> 1m, metratura variabile su richiesta. Supplied with neoprene cable H07RN-F2x1,5mm <sup>2</sup> 1m , different lenght upon request.	
POWER FACTOR	>0.9	
SISTEMA DI CONTROLLO / CONTROL SYSTEM	Driver standard per potenza da 30 a 120W (dimmerabile-10V su richiesta)/ Standard drivers for power from 30 to 120W (dimnable 1-10V on request)	
<b>MATERIALI / MATERIALS</b>		
ATTACCO / POLE CONNECTION	Alluminio pressofuso con rotula per regolazione a 90° e +/-15° Can be mounted on an arm or pole top (90°) and tilt adjusted in 5° increments and +/-15°	
SCOCCA / HOUSING	Alluminio Pressofuso / Die-cast aluminium	
SCHERMO / DIFFUSER	VETRO TEMPRATO SPESS. 4mm IK08 / Tempered glass resistant to thermal shock and impacts IK08	
COLORE / COLOR	Standard RAL 7016 grigio metallizzato / Standard RAL 7016 metallic grey	
<b>INFORMAZIONI AGGIUNTIVE / ADDITIONAL INFORMATIONS</b>		
GARANZIA PRODOTTO / WARRANTY	GARANZIA UFFICIALE 5 ANNI ESTENDIBILE A 7 / 5 YEARS WARRANTY EXTENSIBLE AT 7	
DECADIMENTO LED / LED OUTPUT FLUX REDUCTION (L70)	100.000 h	

\* Disponibili anche / Also available : 50W - 70W

Possibile variazione del flusso luminoso in relazione alla tipologia di lente montata: +/- 10% / Possible variations of luminous flux: related to typology of lens: +/- 10%

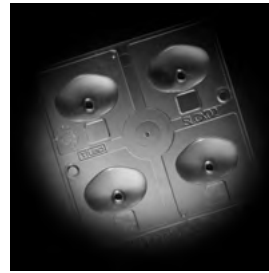


# Prestazioni Ottiche / Optical Performances



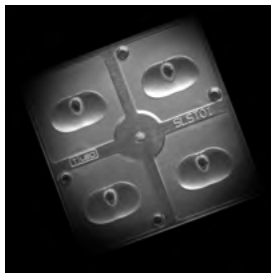
**Lente ad uso stradale modello SLCX01:**  
ottica adatta all'utilizzo su carreggiate molto grandi e comprensive di marciapiedi.

**Streetlight Optics SLCX01:**  
this kind of optics is particularly indicated for large roadways including sidewalks.



**Lente ad uso stradale modello SLCX02:**  
una delle poche lenti disponibili sul mercato che permette di ottenere una interdistanza palo di ben 4,2 volte l'altezza dello stesso.

**Streetlight Optics SLCX02:**  
one of the few optics available on the market capable of getting a pole to pole installation distance of 4,2 times its height.



**Lente ad uso stradale modello SLST01:**  
ottica che garantisce la migliore efficienza complessiva rispettando i requisiti illuminotecnici richiesti dalla norma EN13201.

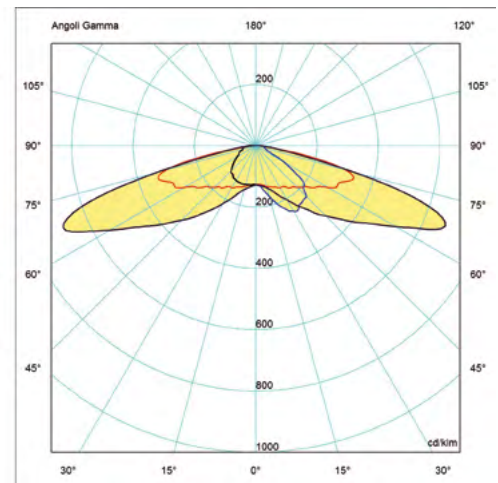
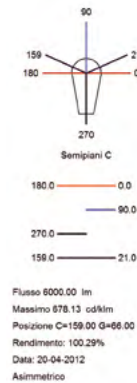
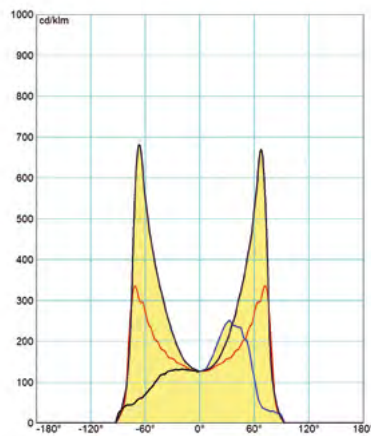
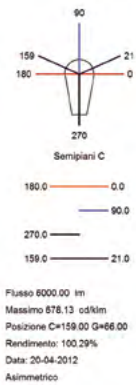
**Streetlight Optics SLST01:**  
street light Optics that ensures the best overall efficiency respecting EN13201 prescriptions.



**Lente ad uso generale modello GICX01:**  
ottica idonea per l'illuminazione di piazze, parchi o altre situazioni d'arredo urbano.

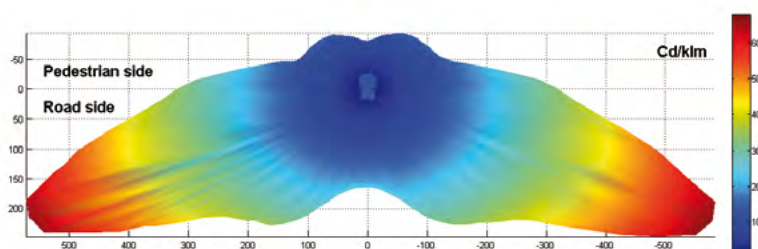
**General Illumination Optics GICX01:**  
this Optics is indicated for squares, parks or other street furniture installations.

## CURVE FOTOMETRICHE / PHOTOMETRIC CURVES



CARTESIAN DIAGRAM

POLAR DIAGRAM



PHOTOMETRIC SOLID

## Risultati Illuminotecnici / Lighting Results

ARMATURA / ARMOUR	BRADIP led 100W	BRADIP led 120W	BRADIP led 140W	BRADIP led 185W
FLUSSO REALE / REAL FLOW	10800 Lm	13000 Lm	15000 Lm	19900 Lm
ALTEZZA INSTALLAZIONE / INSTALLATION HEIGHT	9	9	10	12
LARGHEZZA STRADA / ROAD WIDTH	8	8	10	10
NUMERO CORSIE / NUMBER OF LANES	2	2	3	3
INTERDISTANZE PALI / POLES INTERDISTANCES	36	36	31	35
LUX	12	14	17	17
cd/m <sup>2</sup>	0,78	0,88	1,04	1,14
U0	0,61	0,61	0,52	0,69
UL	0,74	0,73	0,81	0,86
TI	9,74	9,73	7,87	7,17
CATEGORIA ILLUMINOTECNICA / LIGHTING CATEGORY	ME4a - ME4b	ME4a - ME4b	ME3a	ME3a

## CONFORMITÀ

- Conformità CE
- Antinquinamento luminoso FULL CUT OFF legge Regionale 23 del 13-04-2000
- Conforme alle seguenti Norme EN 60598-1; EN 60598-2-3; 2004/108/CE
- 2006/95/CE; CEI 62031 (moduli led); IEC 61347-2-13; IEC 61347-2-13; IEC EN 60838-2-2; EN 55015; EN 61547 (marcatatura CE);
- EN 61000-3-2/2 (compatibilità elettromagnetica); EN 62471 (sicurezza Fotobiologica)

Ttesco s.r.l.

via Camillo Golgi 8  
24060 Bessimo di Rogno (BG) Italy

T +39 035 967145\_6  
F +39 035 967148

info@ttesco.it  
www.ttesco.it



energia X bene