



energia X bene

ATONIUM

ATONIUM è un lampione innovativo basato sulla tecnologia a led e particolarmente indicato per l'illuminazione di strade urbane ed extraurbane.

Le armature sono interamente realizzate in pressofusione d'alluminio e verniciate mediante polveri epossidiche di colore grigio ferro micaceo. Le caratteristiche principali sono le seguenti:

- Montaggio a sbraccio o a testapalo, con possibilità di regolazione dell'inclinazione con scala goniometrica a step di 5° per mantenere il parallelismo con il terreno.
- Compatibilità con pali di diametro max. 76mm.
- Possibilità di montaggio con attacco a muro o attacco a soffitto.
- Tipologia ottica asimmetrica composta da 2 o 3 moduli da 12 led CREE con efficienza luminosa del singolo diodo da 130 a 148 lumen/watt e temperatura di colore da 3000°K a 5000°K.
- I moduli led sono equipaggiati con lenti in polimetilmetacrilato sviluppate e realizzate internamente per la migliore distribuzione del fascio luminoso in ambito stradale nelle varie tipologie di installazione.
- I led sono disposti su circuiti stampati con base Alluminio che alloggiando idonee protezioni contro le sovratensioni.
- Vetro piano temperato trasparente spess. 4mm. Guarnizioni al silicone perimetrali al vano ottico e accessori, per garantire l'ottima tenuta stagna.
- Cablaggio composto da driver elettronico con possibilità di alimentazione 220-240V / 50-60Hz, power factor > 0.96, protezione contro cortocircuito, sovraccarico, sovratensione e sovratemperatura.

ILLUMINA IL DOMANI LIGHT FOR THE FUTURE

ATONIUM is an innovative Led based Luminaire particularly recommended for urban and suburban roads lighting.

Housing and cover are realized in die-cast aluminum and grey color resin is used for powder coating. Main features follow:

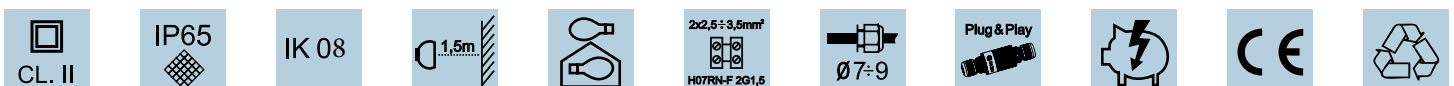
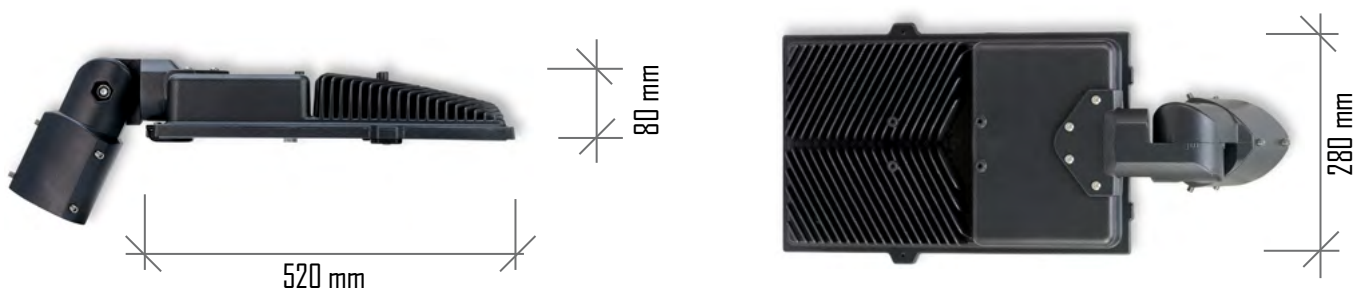
- It can be mounted on an arm or pole top and tilt adjusted in 5° increments to keep it horizontal with the ground.
- Installation compatible with poles up to 76mm wide.
- It can be mounted on a wall bracket or on a ceiling mount.
- Asymmetric light distribution made by 2 or 3 Cree 12-led modules with single led efficiency from 130 to 148 lumen/watt and standard color temperature from 3000°K to 5000°K.
- Led modules are equipped with internally developed and molded PMMA Optics in order to have the best possible optical distribution for street-lighting in different installation scenarios.
- Led are mounted on Aluminum based PCBs together with safety diodes to protect against voltage peaks.
- Clear, tempered glass, 4mm thick. Silicon gaskets for IP protection.
- Supplied with Electronic Driver compatible with power supply range 220-240V / 50-60Hz, power factor > 0.96, with overtemperature, shortcircuit, overload and overvoltage protection.

 MADE IN ITALY

Caratteristiche Tecniche/ Technical Specifications

| | | |
|---|--|---|
| APPLICAZIONI / APPLICATION | Illuminazione strade provinciali, tangenziali, strade urbane, extraurbane, strade residenziali, ecc... / Urban and suburban street lighting | |
| PIASTRA LED / LED MODULE | Tecnologia e garanzia LED CREE / CREE LED technology based Temperatura colore / Color temperature: 3000-5000°K Efficienza sorgente / LED efficiency: 130-148 lm/W | |
| POTENZE DISPONIBILI e FLUSSO REALE IN USCITA / AVAILABLE MODELS WITH REAL OUTPUT FLUX | 24led - 30 W - 3240lumen - ATONIUM 30 W 24led - 40 W - 4320lumen - ATONIUM 40 W 24led - 60 W - 6480lumen - ATONIUM 40 W 36led - 80 W - 8740lumen - ATONIUM 40 W | 36led - 90 W - 9700lumen - ATONIUM 90 W 36led - 100 W - 10692lumen - ATONIUM 90 W 48led - 120 W - 13608lumen - ATONIUM 90 W |
| CLASSE DI ISOLAMENTO / INSULATION CLASS | II | |
| GRUPPO OTTICO / OPTICS | Lenti proprietarie in PMMA ad elevata efficienza / High optical grade proprietary PMMA Optics | |
| CORRENTE LED / LED CURRENT | 400mA÷850mA | |
| GRADO DI PROTEZIONE / DEGREE OF PROTECTION | IP65 | |
| DIMENSIONI E PESO / DIMENSIONS AND WEIGHT | 280mm x 520mm x 80mm / Kg 6,5 | |
| ALIMENTAZIONE / POWER SUPPLY | 220 ÷ 240 Volt / 50-60 Hz In dotazione cavo in neoprene HD7RN-F2x1,5mm ² 1m, metratura variabile su richiesta. Supplied with neoprene cable HD7RN-F2x1,5mm ² 1m , different lenght upon request. | |
| POWER FACTOR | >0.9 | |
| SISTEMA DI CONTROLLO / CONTROL SYSTEM | Driver dimmerabile su richiesta / Available multi-level option for regulation of the luminous flux | |
| MATERIALI / MATERIALS | | |
| ATTACCO / POLE CONNECTION | Rotula per regolazione a 90° con regolazione a incrementi di 5° - Attacco a muro o attacco a soffitto Can be mounted on an arm or pole top (90°) and tilt adjusted in 5° increments - Wall attachment or ceiling mount | |
| SCOCCA / HOUSING | Alluminio Pressofuso / Die-cast aluminium | |
| SCHERMO / DIFFUSER | Vetro temprato resistente agli sbalzi termici e agli impatti / Tempered glass resistant to thermal shock and impacts | |
| COLORE / COLOR | Standard RAL 7016 grigio metallizzato / Standard RAL 7016 metallic grey | |
| INFORMAZIONI AGGIUNTIVE / ADDITIONAL INFORMATIONS | | |
| GARANZIA PRODOTTO / WARRANTY | GARANZIA UFFICIALE 5 ANNI ESTENDIBILE A 7 / 5 YEARS WARRANTY EXTENSIBLE AT 7 | |
| DECADIMENTO LED / LED OUTPUT FLUX REDUCTION (L70) | 100.000 h | |

*Possibile variazione del flusso luminoso in relazione alla tipologia di lente montata: +/- 10% / Possible variations of luminous flux related to typology of lens: +/- 10%

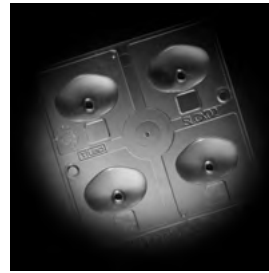


Prestazioni Ottiche / Optical Performances



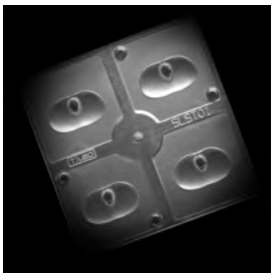
Lente ad uso stradale modello SLCX01:
ottica adatta all'utilizzo su carreggiate molto grandi e comprensive di marciapiedi.

Streetlight Optics SLCX01:
this kind of optics is particularly indicated for large roadways including sidewalks.



Lente ad uso stradale modello SLCX02:
una delle poche lenti disponibili sul mercato che permette di ottenere una interdistanza palo di ben 4,2 volte l'altezza dello stesso.

Streetlight Optics SLCX02:
one of the few optics available on the market capable of getting a pole to pole installation distance of 4,2 times its height.



Lente ad uso stradale modello SLST01:
ottica che garantisce la migliore efficienza complessiva rispettando i requisiti illuminotecnici richiesti dalla norma EN13201.

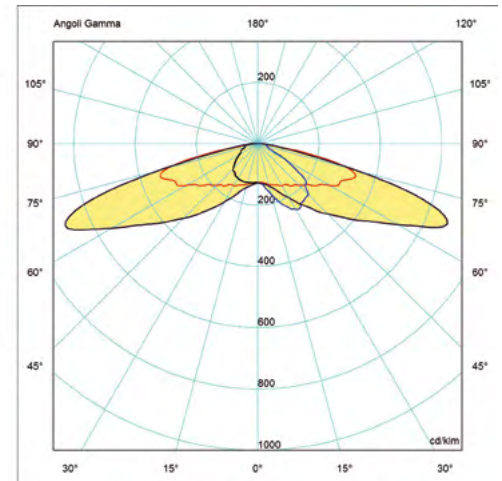
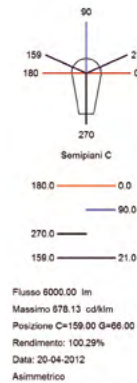
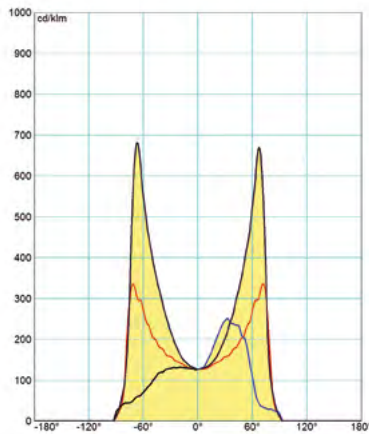
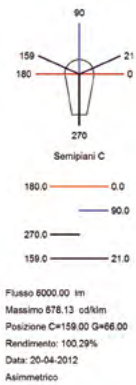
Streetlight Optics SLST01:
street light Optics that ensures the best overall efficiency respecting EN13201 prescriptions.



Lente ad uso generale modello GICX01:
ottica idonea per l'illuminazione di piazze, parchi o altre situazioni d'arredo urbano.

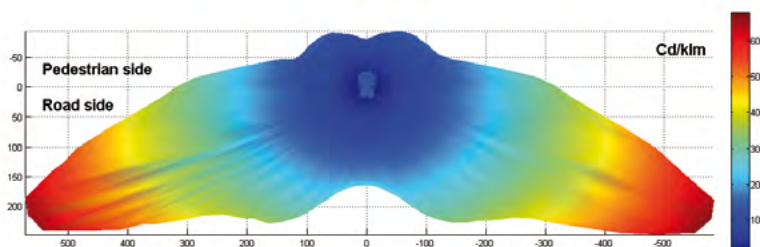
General Illumination Optics GICX01:
this Optics is indicated for squares, parks or other street furniture installations.

CURVE FOTOMETRICHE / PHOTOMETRIC CURVES



CARTESIAN DIAGRAM

POLAR DIAGRAM



PHOTOMETRIC SOLID



Risultati Illuminotecnici / Lighting Results

| ARMATURA / ARMOUR | ATONIUM led 30W | ATONIUM led 40W | ATONIUM led 60W | ATONIUM led 80W | ATONIUM led 100W | ATONIUM led 120W |
|--|--------------------|--------------------|--------------------|--------------------|---------------------|---------------------|
| FLUSSO REALE / REAL FLOW | 3240 Lm | 4320 Lm | 6480 Lm | 8740 Lm | 10692 Lm | 13608 Lm |
| ALTEZZA INSTALLAZIONE / INSTALLATION HEIGHT | 6 | 7 | 7 | 8 | 9 | 10 |
| LARGHEZZA STRADA / ROAD WIDTH | 5 | 6 | 7 | 8 | 8 | 8 |
| NUMERO CORSIE / NUMBER OF LANES | 2 | 2 | 2 | 2 | 2 | 2 |
| INTERDISTANZE PALI / POLES INTERDISTANCES | 25 | 28 | 28 | 30 | 32 | 37 |
| LUX | 9 | 10 | 14 | 15 | 16 | 15 |
| CD/M ² | 0,66 | 0,67 | 0,95 | 1,05 | 1,15 | 1,06 |
| UD | 0,58 | 0,55 | 0,48 | 0,48 | 0,53 | 0,57 |
| UL | 0,76 | 0,79 | 0,77 | 0,78 | 0,80 | 0,81 |
| TI | 14,67 | 13,69 | 14,60 | 14,47 | 13,43 | 12,46 |
| CATEGORIA ILLUMINOTECNICA / LIGHTING CATEGORY | ME5 | ME5 | ME4a - ME4b | ME3a | ME3a | ME3a |

CONFORMITÀ

- Conformità CE
- Antinquinamento luminoso FULL CUT OFF legge Regionale 23 del 13-04-2000
- Conforme alle seguenti Norme EN 60598-1; EN 60598-2-3; 2004/108/CE
- 2006/95/CE; CEI 62031 (moduli led); IEC 61347-2-13; IEC 61347-2-13; IEC EN 60838-2-2; EN 55015; EN 61547 (marcatura CE);
- EN 61000-3-2/2 (compatibilità elettromagnetica); EN 62471 (sicurezza Fotobiologica)



Attacco a soffitto / Ceiling bracket



Attacco a muro / Wall bracket



Attacco a palo / Pole top

Ttesco s.r.l.

via Camillo Golgi 8
24060 Bessimo di Rogno (BG) Italy

T +39 035 967145_6
F +39 035 967148

info@ttesco.it
www.ttesco.it



energia X bene